

СОГЛАСОВАНО:

Заместитель начальника  
территориального отдела  
главного управления образования  
администрации города по  
Советскому району города

Семенов С.А.

«  » 2016 г.

УТВЕРЖДАЮ:  
Директор МБОУ СШ № 134  
Антипова О. В. /  /  
Приказ № 01-12-31/1  
от «03» февраля 2016г.

## ПАСПОРТ ДОСТУПНОСТИ объекта социальной инфраструктуры (ОСИ)

### 1. Общие сведения об объекте

- 1.1. Наименование (вид) объекта: **муниципальное бюджетное общеобразовательное учреждение «Средняя школа № 134»**
- 1.2. Адрес объекта: **индекс 660119, Россия, Красноярский край, города Красноярск, ул. Микуцкого, д. 10;**
- 1.3. Сведения о размещении объекта:  
- отдельно стоящее здание **3 этажа, 7 255,8 кв. м;**  
- наличие прилегающего земельного участка (да, нет); **19 855,0 кв. м**
- 1.4. Год постройки здания **1982**, последнего капитального ремонта        год.
- 1.5. Дата предстоящих плановых ремонтных работ: *текущего* **ежегодно, капитального нет.**

сведения об организации, расположенной на объекте

- 1.6. Название организации (учреждения), (полное юридическое наименование – согласно Уставу, краткое наименование):  
**муниципальное бюджетное общеобразовательное учреждение «Средняя школа № 134», (МБОУ СШ № 134)**
- 1.7. Юридический адрес организации (учреждения): **660119, Россия, Красноярский край, города Красноярск, ул. Микуцкого, д. 10.**
- 1.8. Основание для пользования объектом (оперативное управление, аренда, собственность) \_\_\_\_\_
- 1.9. Форма собственности (государственная, негосударственная)  
государственная
- 1.10. Территориальная принадлежность (*федеральная, региональная, муниципальная*)  
муниципальная
- 1.11. Вышестоящая организация (*наименование*): **главное управление образования администрации города Красноярска**
- 1.12. Адрес вышестоящей организации, другие координаты: **660049, г. Красноярск, ул. Карла Маркса, 93.**

1.12. Адрес вышестоящей организации, другие координаты: 660049, г. Красноярск, ул. Карла Маркса, 93.

## 2. Характеристика деятельности организации на объекте (по обслуживанию населения)

2.1 Сфера деятельности: **образование**

2.2 Виды оказываемых услуг: **начальное общее образование, основное общее образование, среднее общее образование, дополнительное образование детей.**

2.3 Форма оказания услуг: (на объекте, с длительным пребыванием, в т.ч. проживанием, на дому, дистанционно).

**На объекте, на дому**

2.4 Категории обслуживаемого населения по возрасту: (дети, взрослые трудоспособного возраста, пожилые; все возрастные категории)

**Дети от 7 до 18 лет**

2.5 Категории обслуживаемых инвалидов: **инвалиды, передвигающиеся на коляске, инвалиды с нарушениями опорно-двигательного аппарата; нарушениями зрения, нарушениями слуха, нарушениями умственного развития**

2.6 Плановая мощность: посещаемость (количество обслуживаемых в день), вместимость, пропускная способность - **725 учащихся**

2.7 Участие в исполнении ИПР инвалида, **ребенка-инвалида** (да, нет)

**Да**

## 3. Состояние доступности объекта

3.1 Путь следования к объекту пассажирским транспортом

(описать маршрут движения с использованием пассажирского транспорта)

**Остановка «Микрорайон Солнечный», автобусные маршруты № 61, 64, 69, 23, 60, 87**

наличие адаптированного пассажирского транспорта к объекту - **нет**

3.2 Путь к объекту от ближайшей остановки пассажирского транспорта:

3.2.1 расстояние до объекта от остановки транспорта - **494** м

3.2.2 время движения (пешком) - **11** мин.

3.2.3 наличие выделенного от проезжей части пешеходного пути (**да, нет**)

3.2.4 Перекрестки: *нерегулируемые*; **регулируемые, со звуковой сигнализацией, таймером.**

3.2.5 Информация на пути следования к объекту: *акустическая, тактильная, визуальная*; **нет ни акустической, ни тактильной, ни визуальной.**

3.2.6 Перепады высоты на пути: **есть, нет** (отсутствуют съезды с тротуара, имеются неровности пути.)

Их обустройство для инвалидов на коляске: *нет* (Организовать путем обращения к администрации города ремонт покрытия участка, прилегающего к территории здания (в первую очередь путей движения к входу на территорию для

инвалидов, передвигающихся на кресле коляске, с нанесением цветовой и тактильной маркировки.)

### 3.3 Организация доступности объекта для инвалидов – форма обслуживания\*

№ п/п	Категория инвалидов (вид нарушения)	Вариант организации доступности объекта (формы обслуживания) *
1.	Все категории инвалидов и МГН	ВНД
	<i>в том числе инвалиды:</i>	
2	передвигающиеся на креслах-колясках	ВНД
3	с нарушениями опорно-двигательного аппарата	ВНД
4	с нарушениями зрения	ВНД
5	с нарушениями слуха	ВНД
6	с нарушениями умственного развития	ДУ

\* - указывается один из вариантов: «А», «Б», «ДУ», «ВНД»

### 3.4 Состояние доступности основных структурно-функциональных зон

№ п \п	Основные структурно-функциональные зоны	Состояние доступности, в том числе для основных категорий инвалидов**
1	Территория, прилегающая к зданию (участок)	ДЧ-И (У, Г), ВНД (К, О, С)
2	Вход (входы) в здание	ДЧ-И (У, Г), ВНД (К, О, С)
3	Путь (пути) движения внутри здания (в т.ч. пути эвакуации)	ДЧ-И (У), ВНД (К, О, С, Г)
4	Зона целевого назначения здания (целевого посещения объекта)	ДЧ-И (У), ВНД (К, О, С, Г)
5	Санитарно-гигиенические помещения	ДЧ-И (У), ВНД (К, О, С, Г)
6	Система информации и связи (на всех зонах)	ВНД (К, О, С, Г, У)
7	Пути движения к объекту (от остановки транспорта)	ДЧ-И (У, Г), ВНД (К, О, С)

\*\* Указывается: ДП-В - доступно полностью всем; ДП-И (К, О, С, Г, У) – доступно полностью избирательно (указать категории инвалидов); ДЧ-В - доступно частично всем; ДЧ-И (К, О, С, Г, У) – доступно частично избирательно (указать категории инвалидов); ДУ - доступно условно, ВНД – временно недоступно

### 3.5. Итоговое заключение о состоянии доступности ОСИ:

Объект признан частично – доступным для категории инвалидов (У) и временно недоступным для всех остальных категорий инвалидов. Для обеспечения условной доступности объекта для инвалидов с нарушениями слуха рекомендуется обеспечить размещение визуальной информации на входе на территорию, в здание и организацию сурдоперевода при оказании услуг. Организация ситуационной помощи на входе, путях движения и зоне оказания услуг с согласованием отклонений от нормативных требований некоторых элементов с представителем потребителя (ВОИ) позволит добиться условной доступности для инвалидов, передвигающихся на креслах-колясках. Для инвалидов с иными нарушениями опорно-двигательного аппарата можно добиться полной доступности объекта при условии приведения в соответствие с нормативными требованиями системы визуальной информации и дублирующей акустической информации на всех зонах. Для решения вопросов доступности объекта для инвалидов с нарушениями зрения может решаться на первом этапе путем оказания ситуационной помощи на всех зонах, что обеспечит условную доступность; при комплексном развитии системы информации с использованием контрастных и тактильных направляющих на всех путях движения, дублировании основной информации рельефно-точечным шрифтом и акустической информацией может быть достигнута полная доступность объекта для граждан с нарушениями зрения.

## 4. Управленческое решение

### 4.1. Рекомендации по адаптации основных структурных элементов объекта

№ п \п	Основные структурно-функциональные зоны объекта	Рекомендации по адаптации объекта (вид работы) *
1	Территория, прилегающая к зданию (участок)	Устранение перепада высот, частичная замена асфальтового покрытия, установка визуальной информации, тактильных обозначений.
2	Вход (входы) в здание	Обеспечить формационное сопровождение (цветовое, тактильное, информационные знаки) на пути к главному входу, обустроить пандус, установить поручни на лестницу
3	Путь (пути) движения внутри здания (в т.ч. пути эвакуации)	Установка тактильных табличек, направляющих

		поручней и устройств, задерживающих закрывание дверей.
4	Зона целевого назначения здания (целевого посещения объекта)	Установка тактильных табличек и направляющих полос. Установка визуальной информации.
5	Санитарно-гигиенические помещения	Установка опорных поручней, кнопки вызова, тактильных обозначений.
6	Система информации на объекте (на всех зонах)	Необходимо внести изменения в программу, изготовление и установка табличек.
7	Пути движения к объекту (от остановки транспорта)	Обращение в администрацию города о ремонте покрытия
8	Все зоны и участки	Установка визуальной информации, тактильных средств и обозначений, поручней кнопки вызова, задерживающих закрывание дверей устройств, звукового и светового маяка.

\*- указывается один из вариантов (видов работ): не нуждается; ремонт (текущий, капитальный); индивидуальное решение с ТСР; технические решения невозможны – организация альтернативной формы обслуживания

4.2. Период проведения работ - уточнение смет на работы, разработка программы со объемом финансирования, источников финансирования, выполнение мероприятий (при условии 100% финансирования по смете -2016-2017) в рамках исполнения

\_\_\_\_\_ (указывается наименование документа: программы, плана)

4.3 Ожидаемый результат (по состоянию доступности) после выполнения работ по адаптации

№ п/п	Категория инвалидов (вид нарушения)	Состояние доступности после выполнения работ
1.	Все категории инвалидов и МГН	ДУ
	<i>в том числе инвалиды:</i>	
2	передвигающиеся на креслах-колясках	ДУ
3	с нарушениями опорно-двигательного аппарата	ДУ

5	с нарушениями слуха	ДУ
6	с нарушениями умственного развития	ДП

4.4. Для принятия решения требуется, не требуется (*нужное подчеркнуть*):  
Согласование

Имеется заключение уполномоченной организации о состоянии  
 доступности объекта (*наименование документа и выдавшей его организации, дата*), прилагается

4.5. Информация размещена (обновлена) на Карте доступности субъекта  
 Российской Федерации дата \_\_\_\_\_  
 ((*наименование сайта, портала*))

### 5. Особые отметки

Паспорт сформирован на основании:

1. Анкеты (информации об объекте) от « \_\_\_\_ » \_\_\_\_\_ 2016 г.,
2. Акта обследования объекта: № акта \_\_\_\_\_ от « \_\_\_\_ » \_\_\_\_\_ 2016 г.
3. Решения Комиссии \_\_\_\_\_ от « \_\_\_\_ » \_\_\_\_\_ 2016 г.

### ПОДПИСИ ВСЕХ ЧЛЕНОВ КОМИССИИ

\_\_\_\_\_  
 \_\_\_\_\_  
 \_\_\_\_\_

О. А. Антипина

И. И. Сучкова

*В.М. Борб*

УТВЕРЖДАЮ:  
Директор МБОУ СШ № 134  
Антипова О. В. /  
от «03» февраля 2016г.

**АНКЕТА**  
**(информация об объекте социальной инфраструктуры)**  
**К ПАСПОРТУ ДОСТУПНОСТИ ОСИ**

**1. Общие сведения об объекте**

- 1.1. Наименование (вид) объекта: **муниципальное бюджетное общеобразовательное учреждение «Средняя школа № 134»**
- 1.2. Адрес объекта: **индекс 660119, Россия, Красноярский край, города Красноярск, ул. Микуцкого, д. 10;**
- 1.3. Сведения о размещении объекта:  
- отдельно стоящее здание **3 этажа, 7 255,8 кв. м;**  
- наличие прилегающего земельного участка (да, нет); **19 855,0 кв. м**
- 1.4. Год постройки здания **1982**, последнего капитального ремонта \_\_\_\_\_ год.
- 1.5. Дата предстоящих плановых ремонтных работ: *текущего ежегодно, капитального нет.*

сведения об организации, расположенной на объекте

- 1.6. Название организации (учреждения), (полное юридическое наименование – согласно Уставу, краткое наименование):  
**муниципальное бюджетное общеобразовательное учреждение «Средняя школа № 134», (МБОУ СШ № 134)**
- 1.7. Юридический адрес организации (учреждения): **660119, Россия, Красноярский край, города Красноярск, ул. Микуцкого, д. 10.**
- 1.8. Основание для пользования объектом (оперативное управление, аренда, собственность) \_\_\_\_\_
- 1.9. Форма собственности (государственная, негосударственная)  
государственная
- 1.10. Территориальная принадлежность (*федеральная, региональная, муниципальная*)  
муниципальная
- 1.11. Вышестоящая организация (*наименование*): **главное управление образования администрации города Красноярска**
- 1.12. Адрес вышестоящей организации, другие координаты: **660049, г. Красноярск, ул. Карла Маркса, 93.**

## 2. Характеристика деятельности организации на объекте (по обслуживанию населения)

2.1 Сфера деятельности: **образование**

2.2 Виды оказываемых услуг: **начальное общее образование, среднее общее образование, основное общее образование, дополнительное образование детей.**

2.3 Форма оказания услуг: (на объекте, с длительным пребыванием, в т. ч. проживанием, на дому, дистанционно).

**На объекте, на дому**

2.4 Категории обслуживаемого населения по возрасту: (дети, взрослые трудоспособного возраста, пожилые; все возрастные категории)

**Дети от 7 до 18 лет**

2.5 Категории обслуживаемых инвалидов: **инвалиды, передвигающиеся на коляске, инвалиды с нарушениями опорно-двигательного аппарата; нарушениями зрения, нарушениями слуха, нарушениями умственного развития**

2.6 Плановая мощность: посещаемость (количество обслуживаемых в день), вместимость, пропускная способность - **725 учащихся**

2.7 Участие в исполнении ИПР инвалида, **ребенка-инвалида** (да, нет)

**Да**

## 3. Состояние доступности объекта

3.1 Путь следования к объекту пассажирским транспортом

(описать маршрут движения с использованием пассажирского транспорта)

**Остановка «Микрорайон Солнечный», автобусные маршруты № 61, 64, 69, 23, 60, 87**

наличие адаптированного пассажирского транспорта к объекту - **нет**

3.2 Путь к объекту от ближайшей остановки пассажирского транспорта:

3.2.1 расстояние до объекта от остановки транспорта - **494** м

3.2.2 время движения (пешком) - **11** мин.

3.2.3 наличие выделенного от проезжей части пешеходного пути (**да, нет**)

3.2.4 Перекрестки: **нерегулируемые; регулируемые, со звуковой сигнализацией, таймером.**

3.2.5 Информация на пути следования к объекту: **акустическая, тактильная, визуальная; нет ни акустической, ни тактильной, ни визуальной.**

3.2.6 Перепады высоты на пути: **есть, нет** (отсутствуют съезды с тротуара, имеются неровности пути.)

Их обустройство для инвалидов на коляске: **нет** (Организовать путем обращения к администрации города ремонт покрытия участка, прилегающего к территории здания (в первую очередь путей движения к входу на территорию для



инвалидов, передвигающихся на кресле-коляске, с нанесением цветовой и тактильной маркировки.)

### 3.3 Вариант организации доступности ОСИ (формы обслуживания) \* с учетом СП 35-101-2001

№ п/п	Категория инвалидов (вид нарушения)	Вариант организации доступности объекта (формы обслуживания)*
1.	Все категории инвалидов и МГН	ВНД
	<i>в том числе инвалиды:</i>	
2	передвигающиеся на креслах-колясках	ВНД
3	с нарушениями опорно-двигательного аппарата	ВНД
4	с нарушениями зрения	ВНД
5	с нарушениями слуха	ВНД
6	с нарушениями умственного развития	ДУ

\* - указывается один из вариантов: «А», «Б», «ДУ», «ВНД»

### 4. Управленческое решение (предложения по адаптации основных структурных элементов объекта)

№ п \п	Основные структурно-функциональные зоны объекта	Рекомендации по адаптации объекта (вид работы)*
1	Территория, прилегающая к зданию (участок)	Устранение перепада высот, частичная замена асфальтового покрытия, установка визуальной информации, тактильных обозначений.
2	Вход (входы) в здание	Обеспечить информационное сопровождение (цветовое, тактильное, информационные знаки) на пути к главному входу, обустроить пандус, установить поручни на лестницу
3	Путь (пути) движения внутри здания (в т.ч. пути эвакуации)	Установка тактильных табличек, направляющих

		поручней и устройств, задерживающих закрывание дверей.
4	Зона целевого назначения (целевого посещения объекта)	Установка тактильных табличек и направляющих полос.
5	Санитарно-гигиенические помещения	Установка опорных поручней, кнопки вызова, тактильных обозначений.
6	Система информации на объекте (на всех зонах)	Необходимо внести изменения в программу, изготовление и установка табличек.
7	Пути движения к объекту (от остановки транспорта)	Ремонт асфальтового покрытия, устройство съездов с тротуара
8.	Все зоны и участки	Установка визуальной информации, тактильных средств и обозначений, поручней кнопки вызова, задерживающих закрывание дверей устройств, звукового и светового маяка.

\*- указывается один из вариантов (видов работ): не нуждается; ремонт (текущий, капитальный); индивидуальное решение с ТСР; технические решения невозможны – организация альтернативной формы обслуживания

**Размещение информации на Карте доступности субъекта Российской Федерации согласовано**

*(подпись, Ф.И.О., должность; координаты для связи уполномоченного представителя объекта)*

УТВЕРЖДАЮ  
Директор МБОУ  
Антипова О. В.  
от «03» февраля 2016 г.



## АКТ ОБСЛЕДОВАНИЯ объекта социальной инфраструктуры К ПАСПОРТУ ДОСТУПНОСТИ ОСИ

\_\_\_\_\_  
Наименование территориального  
образования субъекта Российской  
Федерации

« \_\_\_\_ » \_\_\_\_\_ 2016 г.

### 1. Общие сведения об объекте

- 1.1. Наименование (вид) объекта: **муниципальное бюджетное общеобразовательное учреждение «Средняя школа № 134»**
- 1.2. Адрес объекта: **индекс 660119, Россия, Красноярский край, города Красноярск, ул. Микуцкого, д. 10;**
- 1.3. Сведения о размещении объекта:  
- отдельно стоящее здание **3 этажа, 7 255,8 кв. м;**  
- наличие прилегающего земельного участка (**да**, нет); **19 855,0 кв. м**
- 1.4. Год постройки здания **1982**, последнего капитального ремонта \_\_\_\_\_ год.
- 1.5. Дата предстоящих плановых ремонтных работ: *текущего* **2016** *капитального* **нет**
- 1.6. Название организации (учреждения), (полное юридическое наименование – согласно Уставу, краткое наименование):  
**муниципальное бюджетное общеобразовательное учреждение «Средняя школа № 134», (МБОУ СШ № 134)**
- 1.7. Юридический адрес организации (учреждения): **660119, Россия, Красноярский край, города Красноярск, ул. Микуцкого, д. 10.**

### 2. Характеристика деятельности организации на объекте

- 2.1 Сфера деятельности: **образование**
- 2.2 Виды оказываемых услуг: **начальное общее образование, среднее общее образование, основное общее образование, дополнительное образование детей.**

### 3. Состояние доступности объекта

#### 3.1 Путь следования к объекту пассажирским транспортом

(описать маршрут движения с использованием пассажирского транспорта)

**Остановка «Микрорайон Солнечный», автобусные маршруты № 61, 64, 69, 23, 60, 87**

наличие адаптированного пассажирского транспорта к объекту - **нет**

**3.2 Путь к объекту от ближайшей остановки пассажирского транспорта:**

3.2.1 расстояние до объекта от остановки транспорта - **494 м**

3.2.2 время движения (пешком) - **11 мин.**

3.2.3 наличие выделенного от проезжей части пешеходного пути (**да, нет**)

3.2.4 Перекрестки: *нерегулируемые*; **регулируемые, со звуковой сигнализацией, таймером.**

3.2.5 Информация на пути следования к объекту: *акустическая, тактильная, визуальная*; **нет ни акустической, ни тактильной, ни визуальной.**

3.2.6 Перепады высоты на пути: **есть, нет** (отсутствуют съезды с тротуара, имеются неровности пути.)

Их обустройство для инвалидов на коляске: *да, нет* (Требуется организовать путем обращения к администрации города, ремонт покрытия участка, прилегающего к территории здания (в первую очередь путей движения к входу на территорию для инвалидов, передвигающихся на кресле коляске, с нанесением цветовой и тактильной маркировки.)

**3.3. Организация доступности объекта для инвалидов – форма обслуживания**

№ п/п	Категория инвалидов (вид нарушения)	Вариант организации доступности объекта (формы обслуживания)*
1.	Все категории инвалидов и МГН	ВНД
	<i>в том числе инвалиды:</i>	
2	передвигающиеся на креслах-колясках	ВНД
3	с нарушениями опорно-двигательного аппарата	ВНД
4	с нарушениями зрения	ВНД
5	с нарушениями слуха	ВНД
6	с нарушениями умственного развития	ДУ

\* - указывается один из вариантов: «А», «Б», «ДУ», «ВНД»

### 3.4. Состояние доступности основных структурно-функциональных зон

№ п/п	Основные структурно-функциональные зоны	Состояние доступности, в том числе для основных категорий инвалидов**	Приложение	
			№ на плане	№ фото
1	Территория, прилегающая к зданию (участок)	ДЧ-И (У, Г), ВНД (К, О, С)		1,2,3,4,5
2	Вход (входы) в здание	ДЧ-И (У, Г), ВНД (К, О, С)	32,33	6,7,8,9
3	Путь (пути) движения внутри здания (в т.ч. пути эвакуации)	ДЧ-И (У), ВНД (К, О, С, Г)	68,7,8.2	10-14
4	Зона целевого назначения здания (целевого посещения объекта)	ДЧ-И (У), ВНД (К, О, С, Г)	14,5.6	15,16
5	Санитарно-гигиенические помещения	ДЧ-И (У), ВНД (К, О, С, Г)	15,22,38,28	17-22
6	Система информации и связи (на всех зонах)	ВНД (К, О, С, Г, У)		23,24
7	Пути движения к объекту (от остановки транспорта)	ДЧ-И (У, Г), ВНД (К, О, С)		

\*\* Указывается: ДП-В - доступно полностью всем; ДП-И (К, О, С, Г, У) – доступно полностью избирательно (указать категории инвалидов); ДЧ-В - доступно частично всем; ДЧ-И (К, О, С, Г, У) – доступно частично избирательно (указать категории инвалидов); ДУ - доступно условно, ВНД - недоступно

### 3.5. ИТОГОВОЕ ЗАКЛЮЧЕНИЕ о состоянии доступности ОСИ:

Объект признан частично – доступным для категории инвалидов (У) и временно недоступным для всех остальных категорий инвалидов. Для обеспечения условной доступности объекта для инвалидов с нарушениями слуха рекомендуется обеспечить размещение визуальной информации на входе на территорию, в здание и организацию сурдоперевода при оказании услуг. Организация ситуационной помощи на входе, путях движения и зоне оказания услуг с согласованием отклонений от нормативных требований некоторых элементов с представителем потребителя (ВОИ) позволит добиться условной доступности для инвалидов, передвигающихся на креслах-колясках. Для инвалидов с иными нарушениями опорно-двигательного аппарата можно добиться полной доступности объекта при

условии ремонта покрытия на территории, приведение в соответствие с нормативными требованиями системы визуальной информации и дублирующей акустической информации на всех зонах, а также обустройства санитарно-гигиенического помещения (туалета). Для решения вопросов доступности объекта для инвалидов с нарушениями зрения может решаться на первом этапе путем оказания ситуационной помощи на всех зонах, что обеспечит условную доступность; при комплексном развитии системы информации с использованием контрастных и тактильных направляющих на всех путях движения, дублировании основной информации рельефно-точечным шрифтом и акустической информацией может быть достигнута полная доступность объекта для граждан с нарушениями зрения.

#### 4. Управленческое решение (проект)

##### 4.1. Рекомендации по адаптации основных структурных элементов объекта:

№ п \п	Основные структурно-функциональные зоны объекта	Рекомендации по адаптации объекта (вид работы)*
1	Территория, прилегающая к зданию (участок)	Устранение перепада высот, частичная замена асфальтового покрытия, установка визуальной информации, тактильных обозначений.
2	Вход (входы) в здание	Обеспечить информационное сопровождение (цветовое, тактильное, информационные знаки) на пути к главному входу, обустроить пандус, установить поручни на лестницу
3	Путь (пути) движения внутри здания (в т.ч. пути эвакуации)	Установка тактильных табличек, направляющих поручней и устройств, задерживающих закрывание дверей.
4	Зона целевого назначения здания (целевого посещения объекта)	Установка тактильных табличек и направляющих полос.
5	Санитарно-гигиенические помещения	Установка опорных поручней, кнопки вызова, тактильных обозначений.
6	Система информации на объекте (на всех зонах)	Необходимо внести изменения в программу, изготовление и установка табличек.
7	Пути движения к объекту (от	Ремонт асфальтового покрытия,

	остановки транспорта)	устройство съездов с тротуара
8.	Все зоны и участки	Установка визуальной информации, тактильных средств и обозначений, поручней кнопки вызова, задерживающих закрывание дверей устройств, звукового и светового маяка.

\*- указывается один из вариантов (видов работ): не нуждается; ремонт (текущий, капитальный); индивидуальное решение с ТСР; технические решения невозможны – организация альтернативной формы обслуживания

4.2. Период проведения работ \_\_\_\_\_  
в рамках исполнения \_\_\_\_\_  
*(указывается наименование документа: программы, плана)*

4.3 Ожидаемый результат (по состоянию доступности) после выполнения работ по адаптации

№ п/п	Категория инвалидов (вид нарушения)	Состояние доступности после выполнения работ
1.	Все категории инвалидов и МГН	ДУ
	<i>в том числе инвалиды:</i>	
2	передвигающиеся на креслах-колясках	ДУ
3	с нарушениями опорно-двигательного аппарата	ДУ
4	с нарушениями зрения	ДУ
5	с нарушениями слуха	ДУ
6	с нарушениями умственного развития	ДП

4.4. Для принятия решения требуется, не требуется *(нужное подчеркнуть)*:

4.4.1. согласование на Комиссии \_\_\_\_\_  
\_\_\_\_\_

*(наименование Комиссии по координации деятельности в сфере обеспечения доступной среды жизнедеятельности для инвалидов и других МГН)*

4.4.2. согласование работ с надзорными органами *(в сфере проектирования и строительства, архитектуры, охраны памятников, другое - указать)*

---

4.4.3. техническая экспертиза; разработка проектно-сметной документации;

4.4.4. согласование с вышестоящей организацией (собственником объекта);

4.4.5. согласование с общественными организациями инвалидов

4.4.6. другое \_\_\_\_\_;

Имеется заключение уполномоченной организации о состоянии доступности объекта *(наименование документа и выдавшей его организации, дата)*, прилагается

---

4.7. Информация может быть размещена (обновлена) на Карте доступности субъекта Российской Федерации \_\_\_\_\_

*(наименование сайта, портала)*

## 5. Особые отметки

### ПРИЛОЖЕНИЯ:

Результаты обследования:

- |                                      |         |
|--------------------------------------|---------|
| 1. Территории, прилегающей к объекту | на 3 л. |
| 2. Входа (входов) в здание           | на 3 л. |
| 3. Путей движения в здании           | на 3 л. |
| 4. Зоны целевого назначения объекта  | на 3 л. |
| 5. Санитарно-гигиенических помещений | на 5 л. |



6. Системы информации (и связи) на объекте \_\_\_\_\_ на 2л.

Результаты фотофиксации на объекте \_\_\_\_\_ на 13 л.

Поэтажные планы, паспорт БТИ \_\_\_\_\_ на 34 л.

Другое (в том числе дополнительная информация о путях движения к объекту)

---

---

---

Руководитель  
рабочей группы \_\_\_\_\_  
(Должность, Ф.И.О.) (Подпись)

Члены рабочей группы \_\_\_\_\_  
(Должность, Ф.И.О.) (Подпись)

\_\_\_\_\_ (Должность, Ф.И.О.) (Подпись)

В том числе:

представители общественных  
организаций инвалидов председателем БотВн Бот  
(Должность, Ф.И.О.) (Подпись)

\_\_\_\_\_ (Должность, Ф.И.О.) (Подпись)

представители организации,  
расположенной на объекте Заместитель директора по АХР, О. А. Антипина \_\_\_\_\_  
(Должность, Ф.И.О.) (Подпись)

Методист, И. И. Сучкова \_\_\_\_\_  
(Должность, Ф.И.О.) (Подпись)

Управленческое решение согласовано « \_\_\_\_ » \_\_\_\_\_ 2016 г.  
(протокол № \_\_\_\_\_)

Комиссией (название). \_\_\_\_\_

Территория, прилегающая к зданию  
Фото 1



Фото 2



Фото 3



Фото 4(лестница наружная)



Фото 5(лестница наружная)



**Результаты обследования:**  
**1. Территории, прилегающей к зданию (участка)**  
**муниципального бюджетного общеобразовательного учреждения «Средняя**  
**школа № 134»**  
**660119, г. Красноярск, ул. Микуцкого, д.10**

№ п/п	Наименование функционально-планировочного элемента	Наличие элемента			Выявленные нарушения и замечания		Работы по адаптации объектов	
		есть/нет	№ на плане	№ фото	Содержание	Значимо для инвалида (категория)	Содержание	Виды работ
1.1	Вход (входы) на территорию	есть		1,2	- отсутствие информации об ОСИ на входе, в т.ч для инвалидов с нарушениями зрения; - наличие перепадов высот в месте расположения калитки; - отсутствие тактильной информации перед входом.	Все	- установить информацию об ОСИ на входе со стороны дверной ручки; - организовать оказание ситуационной помощи со стороны сотрудников, ответственных за оказание помощи МГН	ТСР, Орг.
1.2	Путь (пути) движения на территории	есть		3	- Неровная поверхность; -Отсутствует обозначение направлений движения ко входам для МГН;	К, О, С	-Нанесение контрастной и тактильной информации на пути движения ко входу к	ТР, ТСР, Орг.

					<ul style="list-style-type: none"> <li>-отсутствуют бортики на путях движения инвалидов на креслах-колясках ко входу;</li> <li>- частичное отсутствие асфальта в виде длинных продольных полос;</li> <li>-отсутствие мест отдыха через каждые 100-150м.</li> </ul>		<ul style="list-style-type: none"> <li>зданию;</li> <li>- разместить информацию на каждом входе о расположении и направлении движения к приспособленному входу;</li> <li>-установить бортики;</li> <li>-заменить покрытие пешеходных путей;</li> </ul>	
1.3	Лестница (наружная)	есть	4,5	<ul style="list-style-type: none"> <li>-отсутствует второй поручень, дополнительный разделительный поручень;</li> <li>-не дублируется подъемным устройством;</li> <li>- отсутствует контрастная и рельефная маркировки ступеней;</li> <li>- отсутствует завершающая часть поручня на 30 см.;</li> <li>- у верхней ступени высота подъема (проступь) 0,42 м</li> </ul>	К, О, С	<ul style="list-style-type: none"> <li>- установить недостающие поручни;</li> <li>- установить пандус или организовать ситуационную помощь;</li> <li>- установить тактильную плитку за 0.8 м до начала марша по длине лестницы;</li> <li>-нанести контрастную маркировку на проступь крайних ступеней</li> </ul>	ТР, ТСП, Орг	
1.4	Пандус (наружный)	Нет						

1.5	Автостоянка и парковка	Нет					
	ОБЩИЕ требования к зоне						

## II Заключение по зоне:

Наименование структурно-функциональной зоны	Состояние доступности* (к пункту 3.4 Акта обследования ОСИ)	Приложение		Рекомендации по адаптации (вид работы) ** к пункту 4.1 Акта обследования ОСИ
		№ на плане	№ фото	
Территория, прилегающая к зданию (участка)	ДЧ-И (Г, У), ВНД (К, О, С)		1,2,3,4,5	Текущий ремонт, ТСР, орг.мероприятия

1 ЭТАП - К- ДУ, О – ДУ, С – ДУ, Г, У – ДП,  
2 ЭТАП – К, О – ДЧ, С – ДУ, Г, У - ДП

\* указывается: ДП-В - доступно полностью всем; ДП-И 2К, О, С, Г, У) – доступно полностью избирательно (указать категории инвалидов); ДЧ-В - доступно частично всем; ДЧ-И (К, О, С, Г, У) – доступно частично избирательно (указать категории инвалидов); ДУ - доступно условно, ВНД - недоступно

\*\*указывается один из вариантов: не нуждается; ремонт (текущий, капитальный); индивидуальное решение с ТСР; технические решения невозможны – организация альтернативной формы обслуживания

### Комментарий к заключению:

Территория, прилегающая к зданию признана доступна частично избирательно (Г, У). Организация ситуационной помощи на входе, нанесение цветовой и тактильной маркировки, установка бортиков, установка недостающих поручней на лестницу, ремонт асфальтового покрытия позволит сделать вход на территорию здания доступным условно всем остальным категориям инвалидов и МГН.

Вход в здание  
Фото 6



Фото 7





Φοτο 8



Φοτο 9



Приложение 2  
к Акту обследования ОСИ  
к паспорту доступности ОСИ  
от «03» февраля 2016г.

**Результаты обследования:**  
**2. Входа (центрального) в здание**  
**муниципального бюджетного общеобразовательного учреждения «Средняя**  
**школа № 134»**

**660119, г. Красноярск, ул. Микуцкого, д.10**

№ п/п	Наименование функционально-планировочного элемента	Наличие элемента			Выявленные нарушения и замечания		Работы по адаптации объектов	
		есть/нет	№ на плане	№ фото	Содержание	Значимо для инвалида (категория)	Содержание	Виды работ
2.1	Лестница (наружная)	есть		6,7,8	Все подступеньки и лестницы полностью окрашены в один цвет; Отсутствует контрастная и рельефная маркировка ступеней; Отсутствуют поручни, в том числе разделительные с завершающей частью поручня на 30 см.; не дублируется подъемным устройствам	К, О, С	Нанести контрастную маркировку крайних ступеней и рельефную полосу за 0,8 м до лестницы; -установить поручень; - обустроить пандус; Организовать оказание ситуационной помощи.	ТР, Орг
2.2	Пандус (наружный)	нет						

2.3	Входная площадка (перед дверью)	есть		6,7,8	Отсутствует контрастная полоса перед дверью; -отсутствует водоотвод	К, О, С	-Нанести контрастную полосу перед дверью за 0,8 м до проема; -установить водоотвод	ТР, ТСП
2.4	Дверь (входная)	есть		6,7,8	-нет информация об ОСИ и не дублируется рельефными знаками; - перепад высот в дверном проеме более 0,025 м	все	- установить информацию об ОСИ на входе со стороны дверной ручки (табличку); продублировать табличкой с рельефными знаками; - Организовать оказание ситуационной помощи.	ТСП, ТР
2.5	Тамбур	есть	32/33	9	Отсутствует контрастная маркировка на прозрачном тамбурном дверном полотне; -- глубина первого тамбура - менее 1,8 м	К, О, С	Нанести яркую контрастную маркировку на уровне 1,2 м-1,5 м от поверхности пешеходного пути; Организовать оказание ситуационной помощи;	ТСП
	ОБЩИЕ требования к зоне							

## II Заключение по зоне:

Наименование структурно-функциональной зоны	Состояние доступности* (к пункту 3.4 Акта обследования ОСИ)	Приложение		Рекомендации по адаптации (вид работы) ** к пункту 4.1 Акта обследования ОСИ
		№ на плане	№ фото	
Центральный вход в здание	ДЧ-И (Г, У) ВНД (К, О, С)		6,7,8,9	Текущий ремонт, ТСР, орг. мероприятия

\* указывается: ДП-В - доступно полностью всем; ДП-И (К, О, С, Г, У) – доступно полностью избирательно (указать категории инвалидов); ДЧ-В - доступно частично всем; ДЧ-И (К, О, С, Г, У) – доступно частично избирательно (указать категории инвалидов); ДУ - доступно условно, ВНД - недоступно

\*\*указывается один из вариантов: не нуждается; ремонт (текущий, капитальный); индивидуальное решение с ТСР; технические решения невозможны – организация альтернативной формы обслуживания

### Комментарий к заключению:

Центральный вход в здание признан доступным частично избирательно (Г, У). Нанесение контрастной маркировки крайних ступеней и рельефной полосы за 0,8 м до лестницы, нанесение контрастной полосы перед дверью за 0,8 м до проема, установка поручней на лестницу, обустройство пандуса, установка информационной таблички, нанесение яркой контрастной маркировки на уровне 1,2 м-1,5 м от поверхности пешеходного пути позволит сделать центральный вход в здание доступным условно всем остальным категориям инвалидов и МГН.

Пути движения внутри здания  
Фото 10



Фото 11



Φοτο 12



Φοτο 13

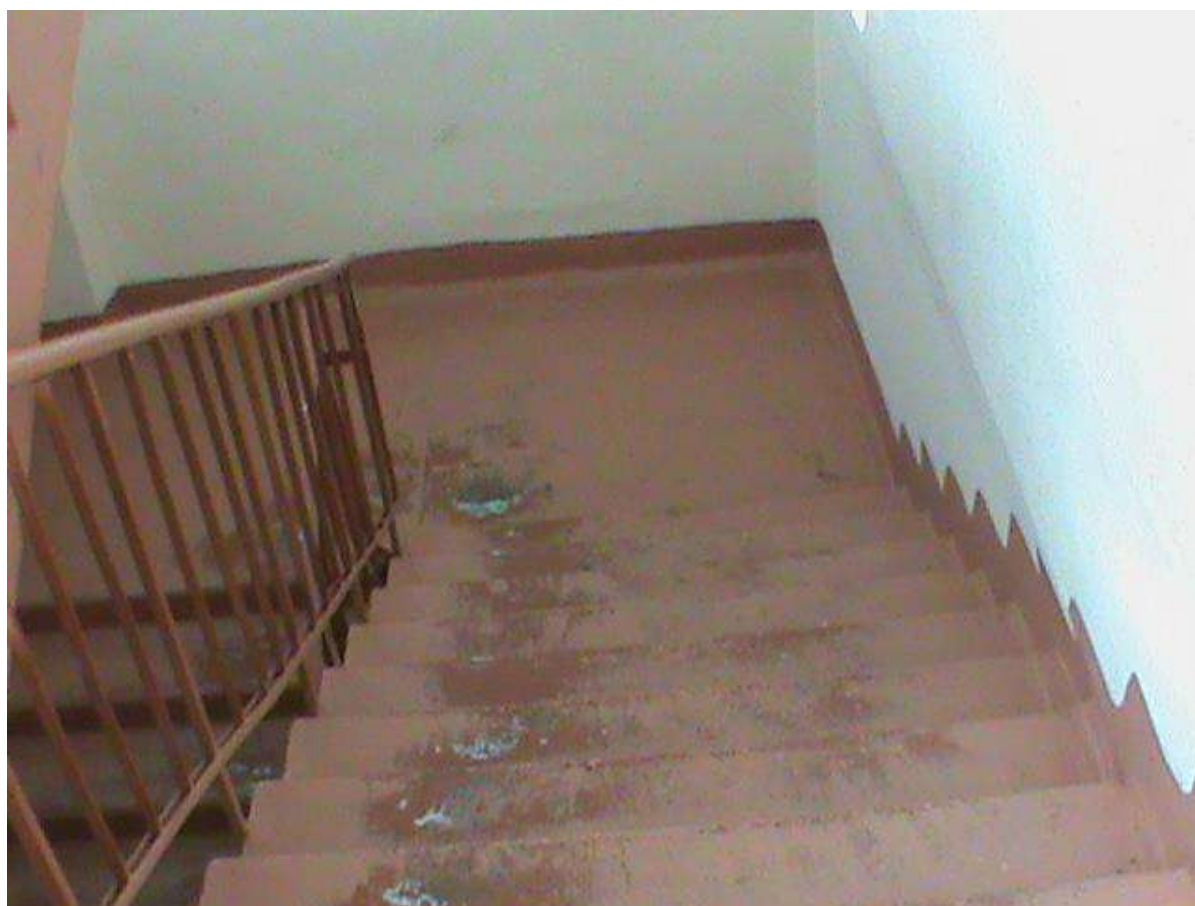


Фото 14



**Результаты обследования:**  
**3. Пути (путей) движения внутри здания (в т.ч. путей эвакуации)**  
**муниципального бюджетного общеобразовательного учреждения «Средняя**  
**школа № 134»**  
**660119, г. Красноярск, ул. Микуцкого, д.10**

№ п/п	Наименование функционально-планировочного элемента	Наличие элемента			Выявленные нарушения и замечания		Работы по адаптации объектов	
		есть/нет	№ на плане	№ фото	Содержание	Значимо для инвалида (категория)	Содержание	Виды работ
3.1	Коридор	есть	68/7	10, 11, 12	Не обозначены пути эвакуации в соответствии с особенностям и восприятия инвалидов	Все	Организовать размещение комплексной системы информации от входа на пути движения внутри здания к зонам целевого назначения и санитарно-гигиеническому помещению.	ТСР
3.2	Лестница (внутри здания)	есть	8/2	13, 14	Поручни с одной стороны на высоте 0,9 м, нет завершающей части длиннее на 0,3 м; Лестницы не дублируются пандусами или подъемными устройствами. Нет тактильной информации перед	К, О, С	Установить поручни с двух сторон на высоте 0,7 и 0,9 м, с завершающей частью длиннее на 0,3 м; Установить тактильную плитку за 0,8 м до начала марша по длине лестницы. Организовать оказание ситуационной помощи. Нанести	ТСР, ТР, орг. мероприятия



					маршем лестницы. Нет контрастной маркировки крайних ступеней. Отсутствие информации об уровне этажа на поручне на шрифте Брайля.		контрастную маркировку на проступь крайних ступеней. Разместить сведения об уровне этажа («вверх ногами»)	
3.3	Пандус (внутри здания)	нет						
3.4	Лифт пассажирский (или подъемник)	нет						
3.5	Дверь	есть			Не функционирует доводчик. Нет дублирования рельефными знаками на обозначениях	К, О, Г.	Установить рельефную табличку; Установить «говорящую» табличку Отрегулировать доводчик.	ТСР
3.6	Пути эвакуации (в т.ч. зоны безопасности)	есть						
	ОБЩИЕ требования к зоне							

### II Заключение по зоне:

Наименование структурно-функциональной зоны	Состояние доступности* (к пункту 3.4 Акта обследования ОСИ)	Приложение		Рекомендации по адаптации (вид работы)** к пункту 4.1 Акта обследования ОСИ
		№ на плане	№ фото	
Пути (путей) движения внутри здания (в т.ч. путей эвакуации)	ДЧ-И (У), ВВД (К, О, С, Г)		10-14	Текущий ремонт, ТСР, орг.мероприятия

\* указывается: ДП-В - доступно полностью всем; ДП-И (К, О, С, Г, У) – доступно полностью избирательно (указать категории инвалидов); ДЧ-В - доступно частично всем; ДЧ-И (К, О, С, Г, У) – доступно частично избирательно (указать категории инвалидов); ДУ - доступно условно, ВНД - недоступно

\*\* указывается один из вариантов: не нуждается; ремонт (текущий, капитальный); индивидуальное решение с ТСП; технические решения невозможны – организация альтернативной формы обслуживания

### **Комментарий к заключению:**

Пути движения внутри здания (в т.ч. пути эвакуации) признаны доступными частично избирательно (У). Организация размещения комплексной системы информации от входа на пути движения внутри здания к зонам целевого назначения и санитарно-гигиеническому помещению, установка тактильной плитки за 0,8 м до начала марша по длине лестницы, организация ситуационной помощи, нанесение контрастной маркировки на проступь крайних ступеней, размещение сведения об уровне этажа («вверх ногами»), использование кресла - коляски, габариты которой позволят преодолевать узкие дверные проёмы, установка рельефной таблички, установка «говорящей» таблички регулирование доводчика позволит сделать пути движения внутри здания (в т.ч. пути эвакуации) доступными условно всем остальным категориям инвалидов и МГН.

Зона целевого назначения (кабинетная форма)

Фото 15



Зона целевого назначения (зальная форма)

Фото 16



**I Результаты обследования:**

**4. Зоны целевого назначения здания (целевого посещения объекта)  
муниципального бюджетного общеобразовательного учреждения «Средняя  
школа № 134»**

**660119, г. Красноярск, ул. Микуцкого, д.10**

№ п/п	Наименование функционально-планировочного элемента	Наличие элемента			Выявленные нарушения и замечания		Работы по адаптации объектов	
		есть/нет	№ на плане	№ фото	Содержание	Значимо для инвалида (категория)	Содержание	Виды работ
4.1	Кабинетная форма обслуживания	есть	14	15	Ненормативная форма размещения визуальной информации о помещении; отсутствие дублирования инф. обозначений помещений, отсутствие контрастной и рельефной поверхности перед дверью.	все	Разместить информацию о помещении на стене со стороны дверной ручки на высоте от 1,4 до 1,75 м с дублированием рельефным шрифтом, нанести контрастную и рельефную поверхность за 0,6м перед дверью.	ТСР, орг. мероприятия
4.2	Зальная форма обслуживания	есть	5/6	16	- В зале не выделены специальные места для инвалидов на креслах-колясках, инвалидов с нарушениям	К, О, Г, С.	Выделить в зале не менее 5% специально оборудованных мест с возможностью усиления звука и	Орг, ТСР

					и зрения и слуха. - При проведении мероприятий не организован о донесение информации в доступной форме людям с нарушениям и восприятия; Ненормативная форма размещения визуальной информации о помещении; отсутствие дублирования инф. обозначений помещений, отсутствие контрастной и рельефной поверхности перед дверью; Не обеспечен выход на сцену		дублированы звуковой и визуальной информации (организация сурдоперевода); Организовать ситуационную помощь в виде сопровождения персонала; Разместить информацию о помещении на стене со стороны дверной ручки дублированы рельефным шрифтом; нанести контрастную и рельефную поверхность за 0,6м перед дверью.	
4.3	Прилабочная форма обслуживания	нет						
4.4	Форма обслуживания с перемещением по маршруту	нет						
4.5	Кабина индивидуального обслуживания	нет						

ОБЩИЕ требования к зоне							
----------------------------	--	--	--	--	--	--	--

## II Заключение по зоне:

Наименование структурно-функциональной зоны	Состояние доступности* (к пункту 3.4 Акта обследования ОСИ)	Приложение		Рекомендации по адаптации (вид работы) ** к пункту 4.1 Акта обследования ОСИ
		№ на плане	№ фото	
Зоны целевого назначения здания	ДЧ-И (У), ВНД (К, О,С,Г)		15,16	ТСР, орг.мероприятия

\* указывается: ДП-В - доступно полностью всем; ДП-И (К, О, С, Г, У) – доступно полностью избирательно (указать категории инвалидов); ДЧ-В - доступно частично всем; ДЧ-И (К, О, С, Г, У) – доступно частично избирательно (указать категории инвалидов); ДУ - доступно условно, ВНД - недоступно

\*\*указывается один из вариантов: не нуждается; ремонт (текущий, капитальный); индивидуальное решение с ТСР; технические решения невозможны – организация альтернативной формы обслуживания

### Комментарий к заключению:

Зона целевого назначения здания (целевого посещения объекта) признана доступной частично избирательно (У). Размещение информации о помещении на стене со стороны дверной ручки на высоте от 1,4 до 1,75 м с дублированием рельефным шрифтом, нанесение контрастной и рельефной поверхности за 0,6м перед дверью, выделение в зале не менее 5% специально оборудованных мест с возможностью усиления звука и дублированием звуковой и визуальной информации (организация сурдоперевода), организация ситуационной помощи в виде сопровождения персонала позволит сделать зону целевого назначения здания доступной условно всем остальным категориям инвалидов и МГН.

Санитарно-гигиенические помещения (душевая)

Фото 17



Фото 18 (душевая кабина)



Фото 19 (Кабина личной гигиены женщин - биде)



Санитарно-гигиенические помещения

Фото 20





Фото 21



Санитарно-гигиенические помещения (гардероб)

Фото 22



**Результаты обследования:**  
**5. Санитарно-гигиенических помещений**  
**муниципального бюджетного общеобразовательного учреждения «Средняя**  
**школа № 134»**  
**660119, г. Красноярск, ул. Микуцкого, д.10**

№ п/п	Наименование функционально-планировочного элемента	Наличие элемента			Выявленные нарушения и замечания		Работы по адаптации объектов	
		есть/ нет	№ на плане	№ фото	Содержание	Значимо для инвалида (категория)	Содержание	Виды работ
5.1	Туалетная комната	есть	15 / 22	19, 20, 21	-габариты кабины менее ширины 1,65 х глубины 1,8 м, по факту 0,7 х 1,2 м; - отсутствует зона для кресла-коляски рядом с унитазом; -Отсутствие мест крепления костылей, тростей; - Отсутствуют поручни у унитаза и	К, О, С.	-Установка поручней у раковины и унитаза; -устройство креплений для костылей, тростей; -нанесение контрастной и тактильной разметки пути движения к раковине и унитазу; -установка кнопки вызова персонала; -устройство по одной	Орг, ТСП, ТР

					<p>раковины;</p> <p>-Отсутствует контрастная и тактильная направляющая к унитазу;</p> <p>-Отсутствует кнопка вызова персонала;</p> <p>-отсутствует табличка обозначения туалета, с дублированием рельефными знаками;</p> <p>-Кабины личной гигиены женщин: размеры – менее 1,8 на 2,6 м</p>		<p>универсальной туалетной кабины и кабины личной гигиены в соответствии и с ГОСТАМИ и СНи П</p>	
5.2	<p>Душевая комната (спортзал)</p>	да	3 8	17, 18	<p>- Ширина дверного проема 60 см.;</p> <p>-габариты комнаты: ширина 2,0м, глубина 0,9м;</p> <p>установлены стационарные душевые кабины закрытого типа 0,8 х 0,8м;</p> <p>-</p>	К, О, С	<p>-Установка поручней;</p> <p>-устройство креплений для костылей, тростей;</p> <p>-нанесение контрастной и тактильной разметки пути движения;</p> <p>-установка кнопки вызова</p>	<p>Орг, ТСР, ТР</p>

					отсутствует зона для кресла-коляски; -Отсутствие мест крепления костылей, тростей; - Отсутствуют поручни; -Отсутствует контрастная и тактильная направляющая; -Отсутствует кнопка вызова персонала		персонала.	
5.3	Бытовая комната (гардеробная)	да	28	22	Отсутствие в трех гардеробных из пяти крючков для одежды на высоте не более 1,3 м от пола; -отсутствует табличка обозначения гардеробных, с дублированием рельефными знаками; -	К, О, С	- Установить крючки на высоту 1,3 м от пола; -установить таблички обозначения гардероба с дублированием рельефным и знаками; -оказание ситуационной помощи со стороны персонала	Орг, ТСП



## II Заключение по зоне:

Наименование структурно-функциональной зоны	Состояние доступности* (к пункту 3.4 Акта обследования ОСИ)	Приложение		Рекомендации по адаптации (вид работы) ** к пункту 4.1 Акта обследования ОСИ
		№ на плане	№ фото	
Санитарно-гигиенические помещения	ДЧ-И (У), ВНД (К, О, С, Г)		17-22	Текущий ремонт, ТСП, орг. мероприятия

\* указывается: ДП-В - доступно полностью всем; ДП-И (К, О, С, Г, У) – доступно полностью избирательно (указать категории инвалидов); ДЧ-В - доступно частично всем; ДЧ-И (К, О, С, Г, У) – доступно частично избирательно (указать категории инвалидов); ДУ - доступно условно, ВНД - недоступно

\*\*указывается один из вариантов: не нуждается; ремонт (текущий, капитальный); индивидуальное решение с ТСП; технические решения невозможны – организация альтернативной формы обслуживания

### Комментарий к заключению:

Санитарно-гигиенические помещения признаны доступными частично избирательно (У). Установка поручней у раковины и унитаза, устройство креплений для костылей, тростей, нанесение контрастной и тактильной разметки пути движения к раковине и унитазу, установка кнопки вызова персонала, переустройство (текущий ремонт) одной туалетной кабинки и одной кабинки личной гигиены женщин, оказание ситуационной помощи со стороны персонала позволит сделать санитарно-гигиенические помещения доступными условно всем остальным категориям инвалидов и МГН.

Система информации на объекте  
Фото 23



Фото 24



**Результаты обследования:**  
**6. Системы информации на объекте**  
**муниципального бюджетного общеобразовательного учреждения «Средняя**  
**школа № 134»**  
**660119, г. Красноярск, ул. Микуцкого, д. 10;**

№ п/п	Наименование функционально-планировочного элемента	Наличие элемента			Выявленные нарушения и замечания		Работы по адаптации объектов	
		есть/ нет	№ на плане	№ фото	Содержание	Значимо для инвалида (категория)	Содержание	Виды работ
6.1	Визуальные средства	есть		23, 24	Нарушение нормативных требований к размещению визуальной информации. Отсутствие информации на ясном языке	Все	Организовать размещение комплексной системы информации на всех зонах объекта.	Орг, ТСП, ТР
6.2	Акустические средства	есть				Все		
6.3	Тактильные средства	нет			Отсутствие дублирования информации тактильными средствами	С		
	ОБЩИЕ требования к зоне				Нарушены требования непрерывности и информации, своевременного ориентирования и однозначного опознания мест посещения.	Все		



## II Заключение по зоне:

Наименование структурно-функциональной зоны	Состояние доступности* (к пункту 3.4 Акта обследования ОСИ)	Приложение		Рекомендации по адаптации (вид работы) ** к пункту 4.1 Акта обследования ОСИ
		№ на плане	№ фото	
Система информации на объекте	ВНД (К, О, С, Г, У)		23,24	Текущий ремонт, ТСР, орг.мероприятия

\* указывается: ДП-В - доступно полностью всем; ДП-И (К, О, С, Г, У) – доступно полностью избирательно (указать категории инвалидов); ДЧ-В - доступно частично всем; ДЧ-И (К, О, С, Г, У) – доступно частично избирательно (указать категории инвалидов); ДУ - доступно условно, ВНД - недоступно

\*\*указывается один из вариантов: не нуждается; ремонт (текущий, капитальный); индивидуальное решение с ТСР; технические решения невозможны – организация альтернативной формы обслуживания

### Комментарий к заключению:

Система информации на объекте признана временно недоступной всем. Организация размещения комплексной системы информации на всех зонах объекта сделает доступной условно всем остальным категориям инвалидов и МГН.



### III. Описание конструктивных элементов здания, его основных частей и определение износа

Литера: Б Год завершения строительства: 1982  
 Число этажей: 3 Группа капитальности: I Вид внутренней отделки: простая  
 Тип этажей: этаж  
 Для незавершенного строительства степень готовности (процент): \_\_\_\_\_

№ п.п.	Наименование конструктивных элементов	Описание конструктивных элементов (материал, конструкция, отделка и прочее)	Техническое состояние (осадки, трещины, гниль и т.п.)	Удельный вес по таблице	Поправка к удельному весу	Уд. вес констр. элементов с поправ.	Износ в %	% износа	Текущие изменения		
									элемент	к зданию, строения	
1	2	3	4	5	6	7	8	9	10	11	
1	Фундамент	Отдельно стоящие свайные	удовлетворительное	5	1	5	30	1.5			
2	а) стены и их наружная отделка	крупнопанельные	удовлетворительное	35	1	35	30	10.5			
	б) перегородки	кирпичные, железобетонные	удовлетворительное								
3	Перекрытия	чердачное	Железобетонные	13	1	13	30	3.9			
		междужазное	Железобетонные								удовлетворительное
		подвальное									
4	Крыша	рулонная	удовлетворительное	6	1	6	30	1.8			
5	Полы	бетонные, рулонные	удовлетворительное	11	1	11	30	3.3			
6	Проемы	оконные	двойные, стеклопакет	10	1	10	30	3			
		дверные	дерево, металл								удовлетворительное
7	Внутренняя отделка	простая	удовлетворительное	2	1	2	30	0.6			
8	отопление	центральное водяное (паровое)	удовлетворительное	13	1	13	30	3.9			
	водопровод	от центральной сети	удовлетворительное								
	канализация	центральная	удовлетворительное								
	горяч. водоснаб.	центральное	удовлетворительное								
	ванны										
	электроосвещение	центральное	удовлетворительное								
	радио										
	телефон										
	вентиляция										
лифты											
9	Прочие работы	крыльца, лестницы железобетонные	хорошее	5	1	5	30	1.5			

Итого: 100 X 100 X 30

% износа, приведенный к 100 по формуле: %износа(гр.9) \* 100 / уд.вес(гр.7) = 30

### I. Общие сведения

Назначение Нежилое  
 Общая площадь, м2 7255.8  
 Количество надземных этажей 3  
 Количество подземных этажей 1  
 Иные этажи и их тип \_\_\_\_\_

### II. Исчисление площадей и объемов здания и его частей по наружным размерам

Литер	Наименование зданий, помещений и их частей	Формулы для подсчета площадей	Площадь (м2)	Высота (м)	Объем (м3)
1	2	3	4	5	6
Б	Основное	$36.80*12.90+13.05*69.35+0.85*12.90+0.30*0.30*6$	1391.2	3.30	4591
		$69.35*13.05+12.90*54.95$	1613.9	6.80	10974
		$36.00*10.10$	363.6	3.30	1200
		$17.90*9.85+4.00*3.60$	190.7	3.90	744
	Крыльцо	$12.20*8.35+1.90*4.95+5.95*2.00+1.30*1.60+3.00*1.95+1.45*1.20+4.85*4.65+1.85*2.95*2+1.95*1.45*2$	172.0		
Б2	Подвал	$(13.05*27.20)+(36.00*10.10)+(7.00*12.85)+(18.40*7.00)+(5.80*12.20)+(3.70*9.40)+(15.70*6.65)+(5.01*3.79)$	1166.2	3.20	3732
Б1	Пристрой	$36.75*31.55+6.85*2.95$	1179.7	7.90	9319

Итого площадь застройки (код 001): 3297.2

### III. Описание конструктивных элементов здания, его основных частей и определение износа

Литера: Б2Год завершения строительства: 1982Число этажей: 1Группа капитальности: IВид внутренней отделки: простаяТип этажей: подвал

Для незавершенного строительства степень готовности (процент): \_\_\_\_\_

№ п.п.	Наименование конструктивных элементов	Описание конструктивных элементов (материал, конструкция, отделка и прочее)	Техническое состояние (осадки, трещины, гниль и т.п.)	Удельный вес по таблице	Поправка к удельному весу	Уд. вес констр. элементов с поправ.	Износ в %	% износа	Текущие изменения		
									Изн в %	Изн в %	
1	2	3	4	5	6	7	8	9	10	11	
1	Фундамент	Отдельно стоящие свайные	удовлетворительное	5	1	5	30	1.5			
2	а) стены и их наружная отделка б) перегородки	крупнопанельные	удовлетворительное	35	1	35	30	10.5			
		кирпичные, железобетонные	удовлетворительное								
3	Перекрытия	чердачное		13	1	13	30	3.9			
		междуэтажное									
		подвальное	Железобетонные								удовлетворительное
4	Крыша			6							
5	Полы	бетонные	удовлетворительное	11	1	11	30	3.3			
6	Проемы	оконные		10	1	10	30	3			
		дверные	дерево, металл								удовлетворительное
7	Внутренняя отделка	простая	удовлетворительное	2	1	2	30	0.6			
8		отопление	центральное водяное (паровое)	удовлетворительное	13	1	13	30	3.9		
		водопровод	от центральной сети	удовлетворительное							
		канализация	центральная	удовлетворительное							
		горяч. водоснаб.	центральное	удовлетворительное							
		ванны									
		электроосвещение	центральное	удовлетворительное							
		радио									
		телефон									
вентиляция											
лифты											
9	Прочие работы	лестницы железобетонные	удовлетворительное	5	1	5	30	1.5			

Итого: 100 X 94 X 28.2

$$\% \text{ износа, приведённый к 100 по формуле: } \% \text{ износа (гр.9)} * 100 / \text{уд.вес (гр.7)} = 30$$

### III. Описание конструктивных элементов здания, его основных частей и определение износа

Литера: Б1

Год завершения строительства: 1982

Число этажей: 2

Группа капитальности: I

Вид внутренней отделки: простая

Тип этажей: этаж

Для незавершенного строительства степень готовности (процент): \_\_\_\_\_

№ п.п.	Наименование конструктивных элементов	Описание конструктивных элементов (материал, конструкция, отделка и прочее)	Техническое состояние (осадки, трещины, гниль и т.п.)	Удельный вес по таблице	Поправка к удельному весу	Уд. вес констр. элементов с поправ.	Износ в %	% износа	Текущие изменения		
									Изн в % элемента	к зданию, строению	
1	2	3	4	5	6	7	8	9	10	11	
1	Фундамент	Отдельно стоящие свайные	удовлетворительное	5	1	5	30	1.5			
2	а) стены и их наружная отделка	крупнопанельные	удовлетворительное	35	1	35	30	10.5			
	б) перегородки	кирпичные, железобетонные	удовлетворительное								
3	Перекрытия	чердачное	Железобетонные	13	1	13	30	3.9			
		междуэтажное	Железобетонные								удовлетворительное
		подвальное									
4	Крыша	рулонная	удовлетворительное	6	1	6	30	1.8			
5	Полы	бетонные, рулонные	удовлетворительное	11	1	11	30	3.3			
6	Проемы	оконные	двойные, стеклопакет	10	1	10	30	3			
		дверные	дерево, металл								удовлетворительное
7	Внутренняя отделка	простая	удовлетворительное	2	1	2	30	0.6			
8	отопление	центральное водяное (паровое)	удовлетворительное	13	1	13	30	3.9			
	водопровод	от центральной сети	удовлетворительное								
	канализация	центральная	удовлетворительное								
	горяч. водоснаб.	центральное	удовлетворительное								
	ванны										
	электроосвещение	центральное	удовлетворительное								
	радио										
	телефон										
вентиляция											
лифты											
9	Прочие работы	лестницы железобетонные	удовлетворительное	5	1	5	30	1.5			

Итого: 100 X 100 X 30

% износа, приведенный к 100 по формуле: %износа(гр.9) \* 100 / уд.вес(гр.7) = 30



## V. Экспликация к поэтажному плану здания

Этаж, тип этажа	Номер помещения	Номер комнаты	Назначение частей помещения	Площадь по внутреннему обмеру										Внутренняя высота комнаты	
				Общая площадь	в том числе								Внутренняя высота комнаты		
					Служебно-подсобная	Детское учреждение	Жилая	Автомойка	Автосалон	Автосервис	Автостоянка	Автотехцентр			Аптека
1	2	3	4	5	6	7	8	9	10	11	12	13	14	15	
1	пом.5	1	Тамбур	4.4	4.4										2.90
1	пом.5	2	Лестничная клетка	13.0	13.0										2.90
1	пом.5	3	Коридор	3.3	3.3										2.90
1	пом.5	4	Лестничная клетка	13.0	13.0										2.90
1	пом.5	5	Лабораторная	18.7	18.7										2.90
1	пом.5	6	Слесарная-мастерская	9.0	9.0										2.90
1	пом.5	7	Подсобное	7.8	7.8										2.90
1	пом.5	8	Тамбур	1.8	1.8										2.90
1	пом.5	9	Инструментальная	6.2	6.2										2.90
1	пом.5	10	Мастерская	138.4	138.4										2.90
1	пом.5	11	Кабинет	81.1		81.1									2.90
1	пом.5	12	Кабинет	60.1		60.1									2.90
1	пом.5	13	Кабинет	34.8		34.8									2.90
1	пом.5	14	Кабинет	70.7		70.7									2.90
1	пом.5	15	шкаф	2.1	2.1										2.90
1	пом.5	16	Лабораторная	15.4	15.4										2.90
1	пом.5	17	Кабинет	62.7		62.7									2.90
1	пом.5	18	Лабораторная	4.8	4.8										2.90
1	пом.5	19	Лабораторная	17.5	17.5										2.90
1	пом.5	20	Кабинет	70.8		70.8									2.90
1	пом.5	21	Туалет	14.5	14.5										2.90
1	пом.5	22	Туалет	2.0	2.0										2.90
1	пом.5	23	Умывальник	5.8	5.8										2.90
1	пом.5	24	Раздевалка	14.5	14.5										2.90
1	пом.5	25	Раздевалка	13.1	13.1										2.90
1	пом.5	26	Раздевалка	13.5	13.5										2.90
1	пом.5	27	Раздевалка	12.9	12.9										2.90
1	пом.5	28	Раздевалка	13.3	13.3										2.90
1	пом.5	29	Раздевалка	13.5	13.5										2.90
1	пом.5	30	Раздевалка	7.6	7.6										2.90
1	пом.5	31	Тамбур	3.9	3.9										2.90
1	пом.5	32	Тамбур	7.5	7.5										2.90
1	пом.5	33	Тамбур	4.1	4.1										2.90
1	пом.5	34	-Подсобное	7.9	7.9										2.60
1	пом.5	35	-Подсобное	12.3	12.3										2.60

РАЗДЕВАЛКА 2/ДЕВОЧЕК  
2 СПОРТ ЗАЛЕ













### VI. Инвентаризационная стоимость (в руб.)

Дата записи	В ценах какого года	Основные здания (строения)		Служебные строения		Сооружения		Всего	
		Восстано вительная	Восстано вительная с учётом износа	Восстано вительная	Восстано вительная с учётом износа	Восстано вительная	Восстано вительная с учётом износа	Восстано вительная	Восстано вительная с учётом износа
1	2	3	4	5	6	7	8	9	10
25.02.10	1969							0	
25.02.10	2010							x0	

### VII. Балансовая стоимость (в руб.)

Литера	Стоимость по состоянию на 01.01.07	Примечание
1	2	3
Б, Б2, Б1	2335600	Справка о балансовой стоимости

### VIII. Перечень документов, приложенных к настоящему паспорту

№ п/п	Наименование	Дата составления	Кол-во листов
1	2	3	4
1	Позтажный план	25.02.10	4

### IX. Особые отметки

Год реконструкции	
Год капитального ремонта	
Примечание: <small>(сведения о нарушении градостроительных и строительных норм и правил, наличие разрешения на строительство и прочие сведения, имеющие существенное значение ведения реестра)</small>	Год постройки Лит.Б-1982г., лит.Б1-1982г., лит.Б2-1982г.

« 25 » февраля 2010г. Исполнил  / Безрукова М. В. /  
подпись Фамилия И.О.

« 25 » февраля 2010г. Проверил \_\_\_\_\_ / Ситкина Е. П. /  
подпись Фамилия И.О.



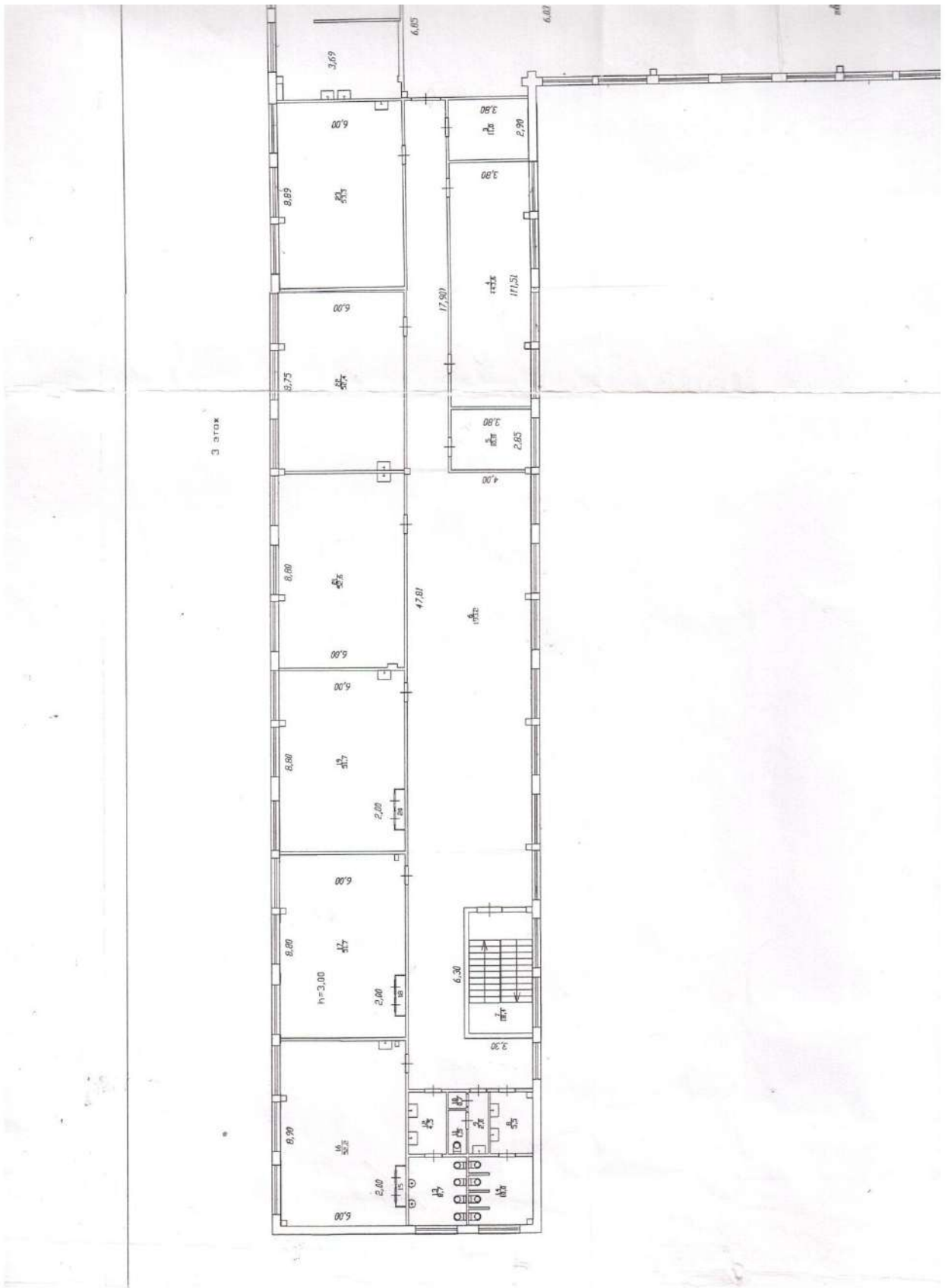
«Мурманск»

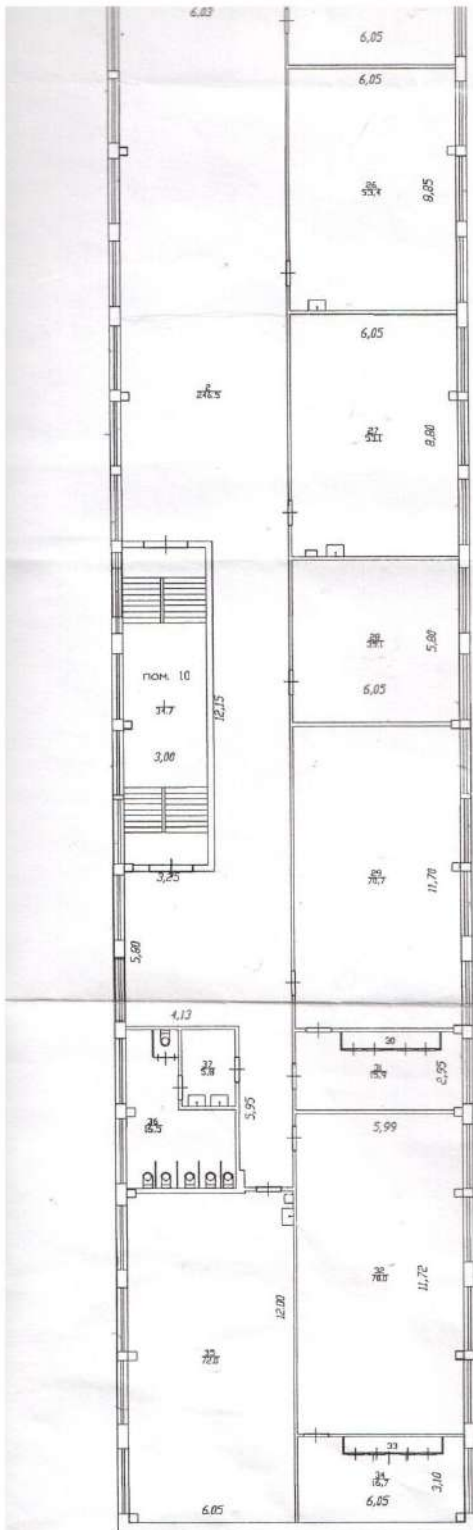
— листов

Подпись	<b>ВЕРИЖ</b>
Дата	06.07.2010
	Заведующий отделом материально-технического обеспечения

3 ЭТАЖ







**Управление Росреестра по Красноярскому краю**

Сведения об объекте учета внесены в Единый государственный реестр объектов капитального строительства

«21» 05 20 10

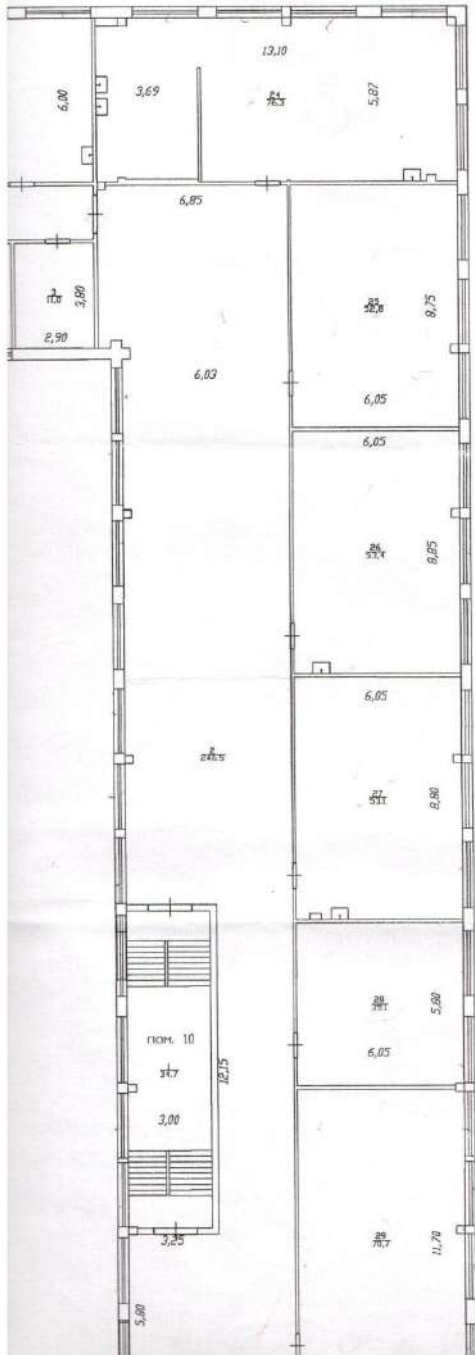
в нем присвоен инвентарный номер 01:001:001:000(30854):001

кадастровый номер 24:00:0000000:0:1144

*Колу-Кашеревская Л.П.*

(подпись, Ф.И.О. руководителя/уполномоченного лица)

Федеральная служба государственной регистрации, кадастра и картографии Федеральное государственное унитарное предприятие "Российская государственная кадастровая служба" Федеральное агентство геодезии и картографии ФГУП "РОСТЕХИНВЕНТАРИЗАЦИЯ-ФЕДЕРАЛЬНОЕ БТИ" ФИЛИАЛ ПО КРАСНОЯРСКОМУ КРАЮ КРАСНОЯРСКОЕ ОТДЕЛЕНИЕ		
Лист N4	ПОЭТОЖНЫЙ план на НЕЖИЛОЕ здание здание Лит Б, Б1, Б2 по ул. Миклуцкого, 110	Масштаб 1:200
Дата 25.02.10г.	г. Красноярск	Подпись
25.02.10г.	Исполнил Безрукова М.В.	<i>[Signature]</i>
25.02.10г.	Проверил Ситкина Е.П.	



**Управление Росреестра по Красноярскому краю**

Сведения об объекте учета внесены в Единый государственный реестр объектов капитального строительства за

« 21 » 05 20 12

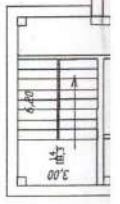
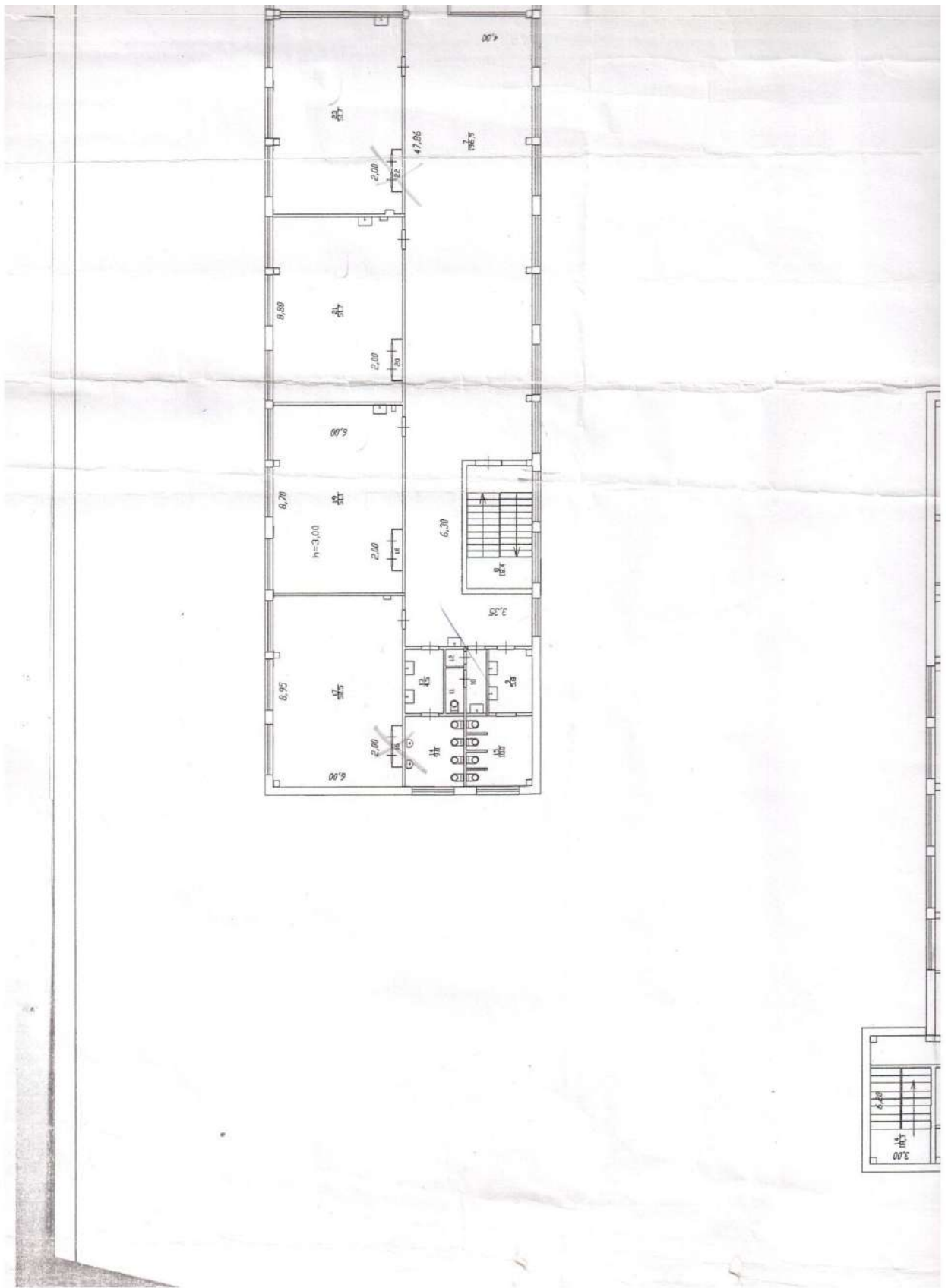
и ему присвоен инвентарный номер 01:001:001:001:001:001

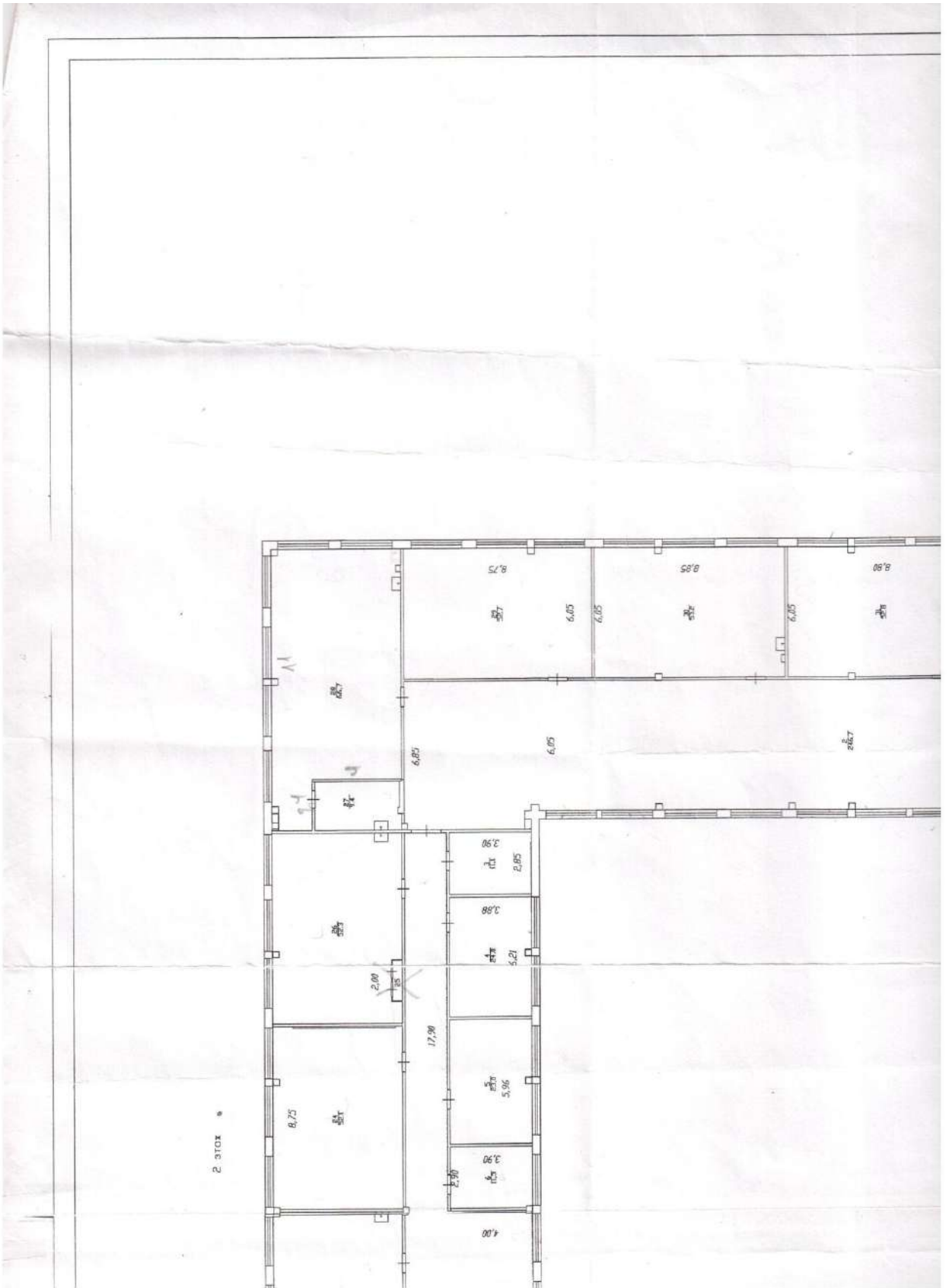
кадастровый номер 24:00:000000:0:01144

*Кашу-Кашуевская А.А.*

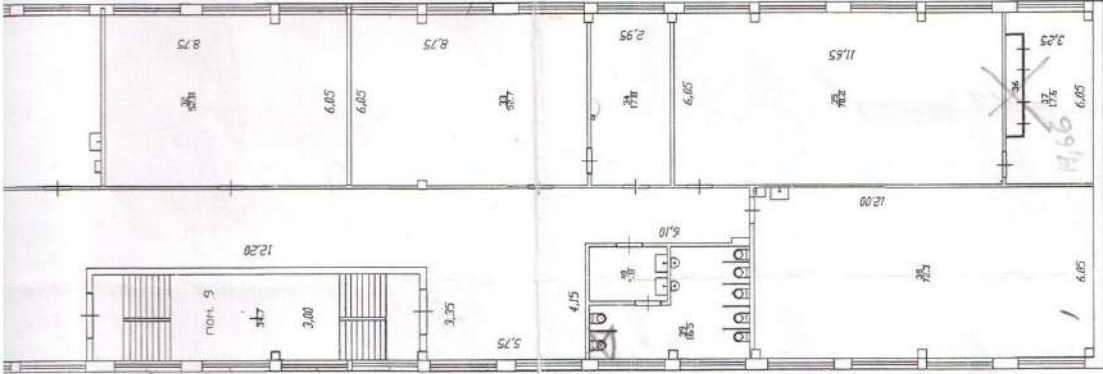
(подпись, Ф.И.О. руководителя/уполномоченного лица)

2 ЭТАЖ



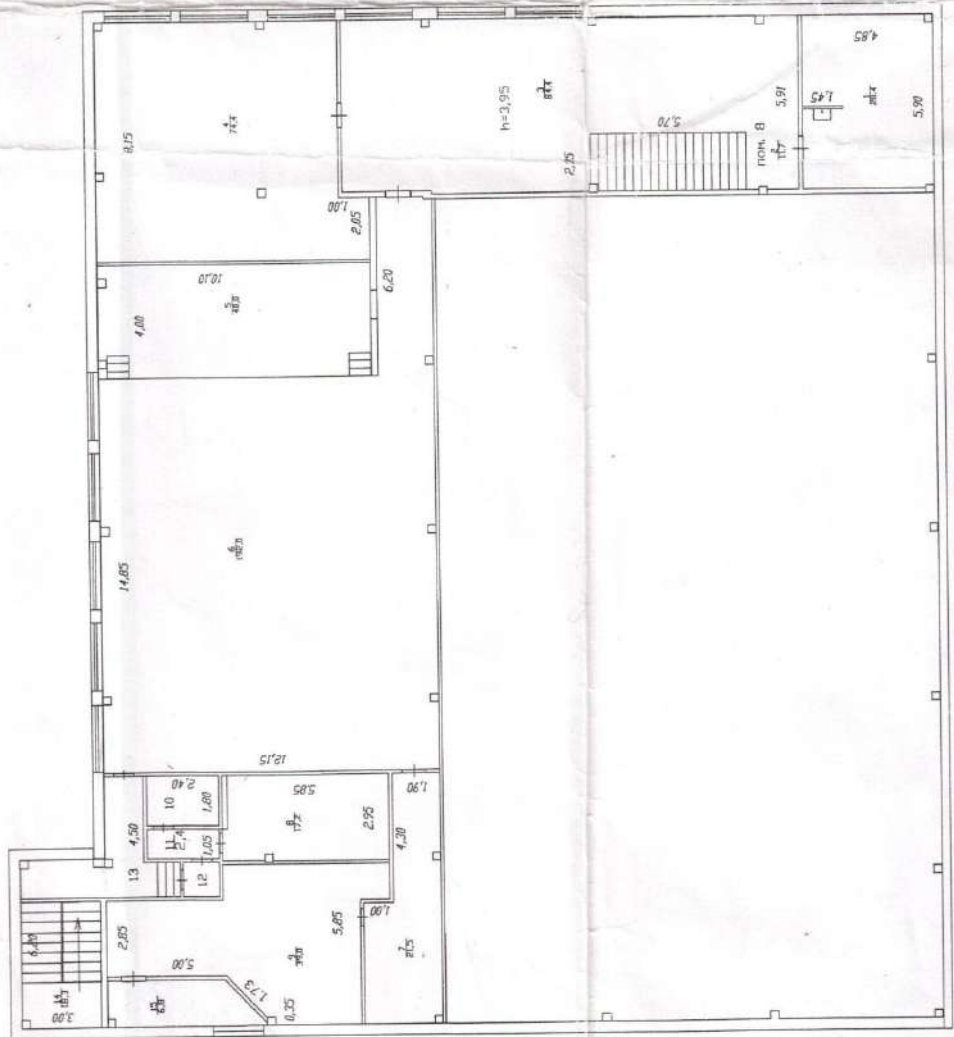


**Управление Регистратора по Красноярскому краю**  
 Сведения об объекте учета внесены в Единый государственный реестр объектов капитального строительства  
 «И» № 20/10  
 М.П. И.И. КОЗЛОВ  
 М.П. КОЗЛОВ  
 № 11-11/00000-10-11111  
 Копия - Копия  
 (подпись, Ф.И.О. уполномоченного лица)



Лист №3	ПОЭТОЖНИЙ ПЛАН	НО	МОШТАБ
	НЕЖИЛОЕ ЗДАНИЕ		1:200
ЗДАНИЕ АИТ Б, Б1, Б2			
ПО УЛ. МУЖИЦКОГО, №10			
Дата	Г. Красноярск	Исполнил	Подпись
25.02.10г.	Безжогов М.В.	Ситкина Е.П.	
25.02.10г.	Проверил		

Федеральное агентство государственной регистрации недвижимости и картографии  
 Федеральное государственное учреждение «Иркутское предприятие  
 "Пассажирский государственный центр инвентаризации и учета  
 объектов недвижимости"  
 Филиал по Красноярскому краю  
 Красноярское отделение

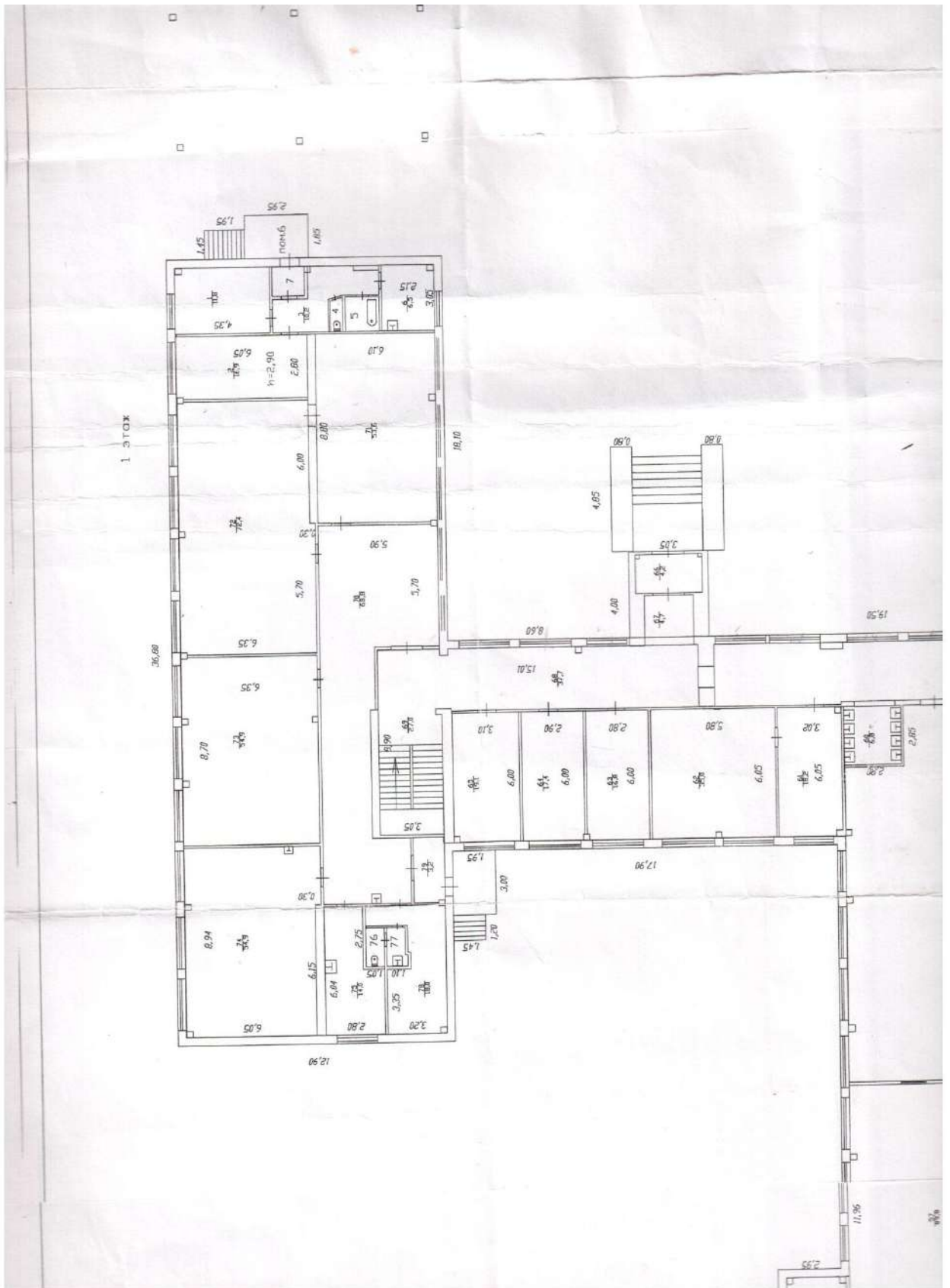


37,00

88



1 ЭТАЖ



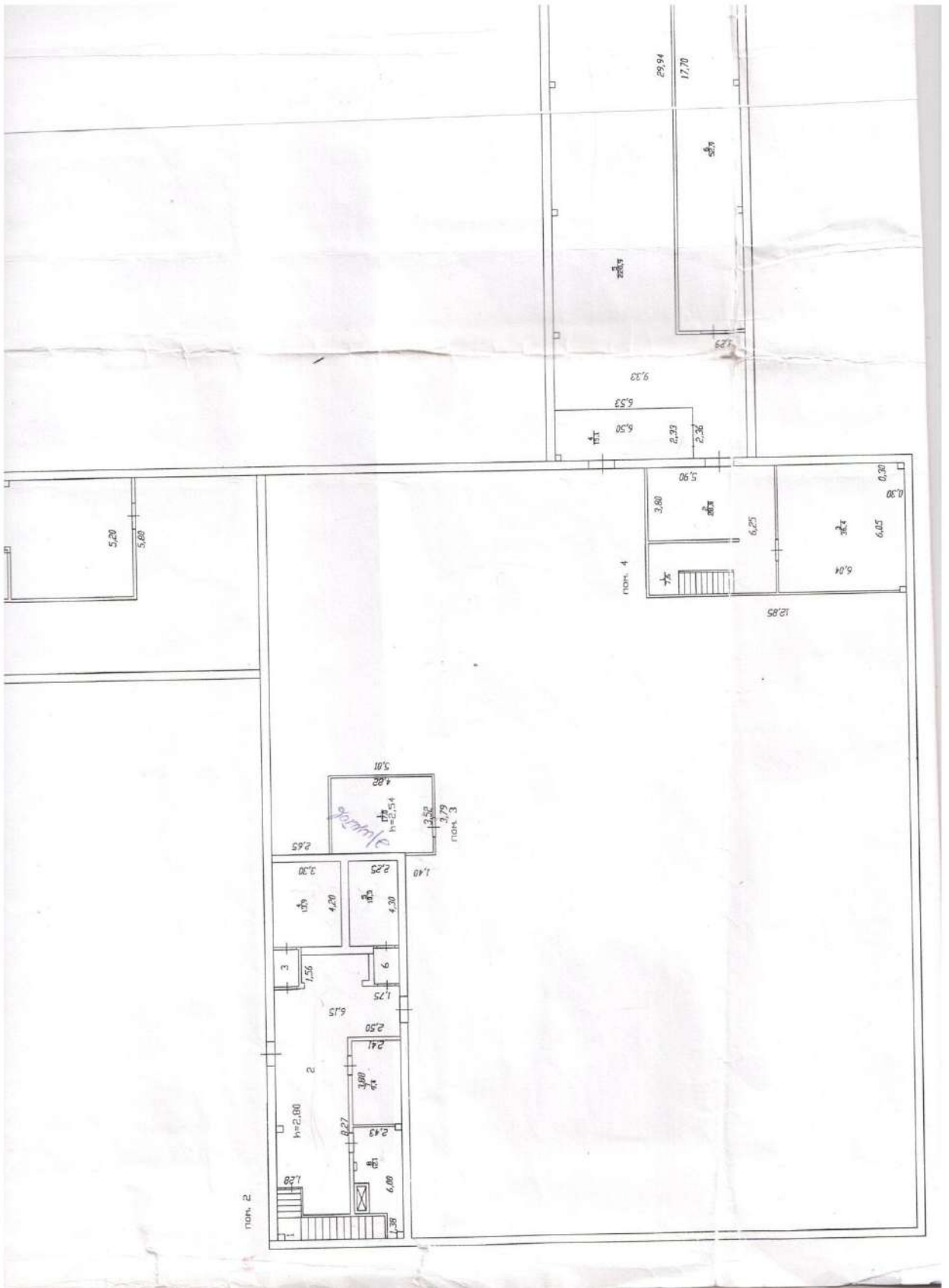




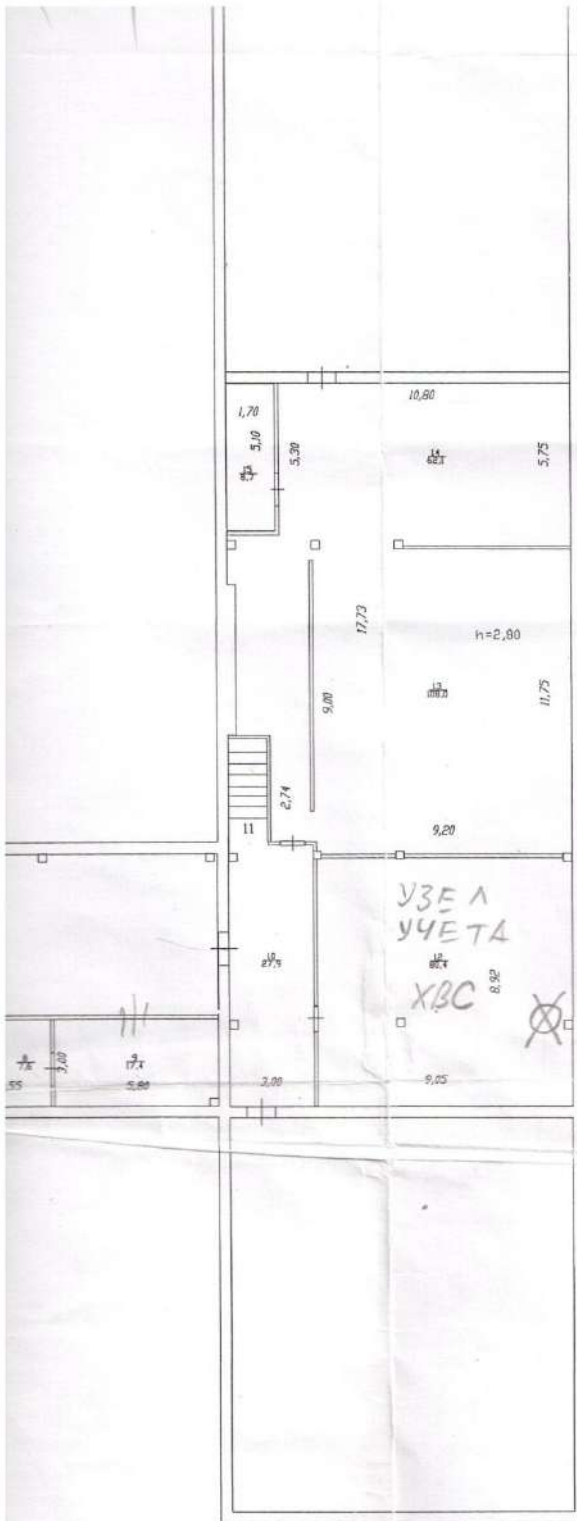


ПОДВАЛ









**Управление Росреестра по Красноярскому краю**

Сведения об объекте учета внесены в Единый государственный реестр объектов капитального строительства

« 11 » 05 20 10 г.

Уч. учет. под. промарк.: 0001

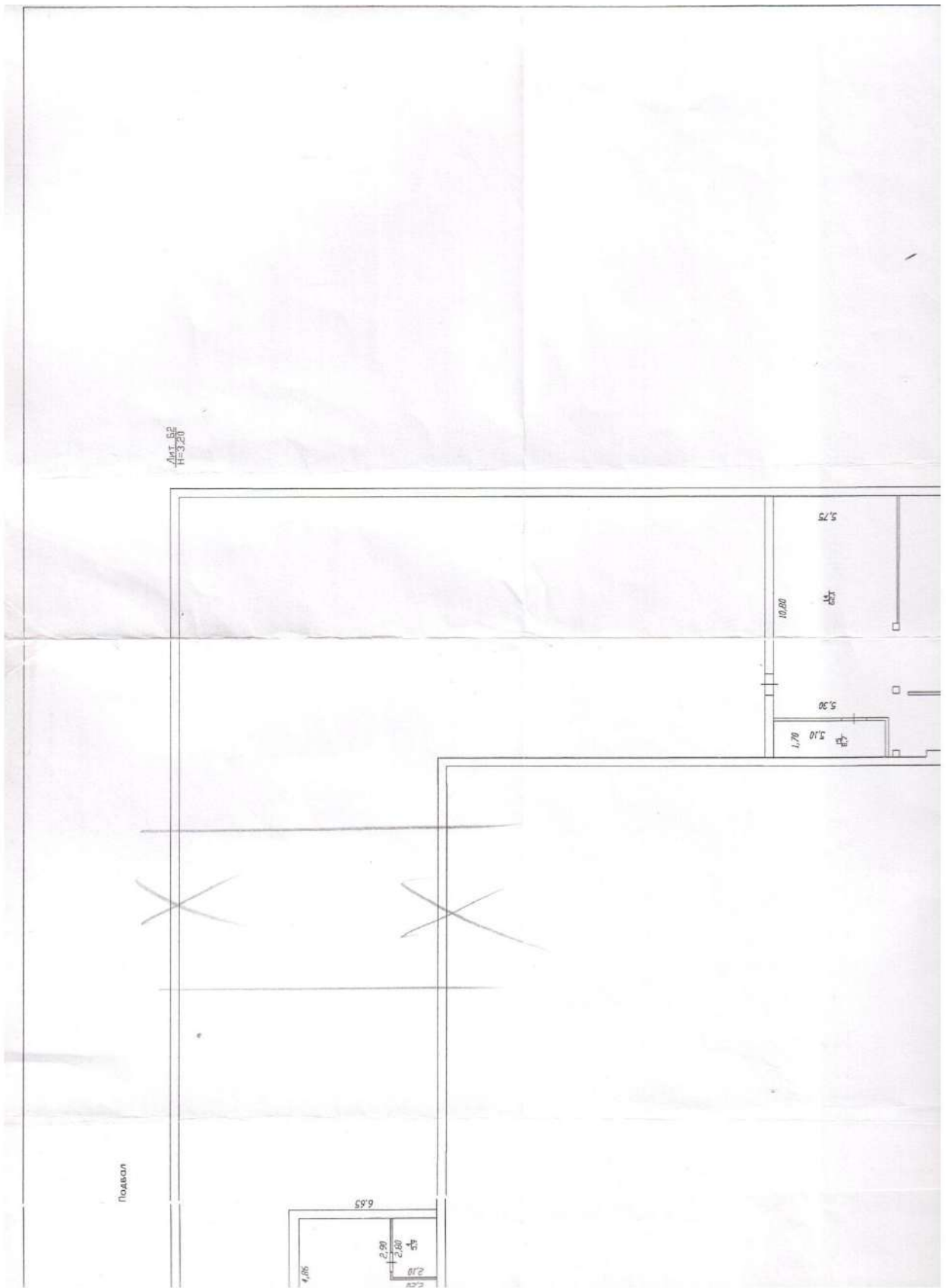
Ему присвоен инвентарный номер

Кадастровый номер 24-07-0030000-0-01/001

Клиент: Коммерческих (И.А.)

(подпись, Ф.И.О. руководителя/уполномоченного лица)

Федеральная служба государственной регистрации, кадастра и картографии Федеральное государственное унитарное предприятие «Российский государственный центр инвентаризации и учета объектов недвижимости» ФГУП «РОСЕТИНВЕНТАРИЗАЦИЯ-РЕДЕРАЛЬНОЕ БТИ» ФИЛИАЛ ПО КРАСНОЯРСКОМУ КРАЮ КРАСНОЯРСКОЕ ОТДЕЛЕНИЕ		
Лист N1	ПОСТОЯННЫЙ план на НЕЖИЛОЕ здание здание Лит Б, Б1, Б2 по ул. Мухоморова, N10	Масштаб 1:200
Дата	г. Красноярск	Подпись
25.02.10г.	Исполнил Безрукова М.В.	
25.02.10г.	Проверил Ситкина Е.П.	



Полоса

4.15  
3.20

5.25  
10.20

5.30  
5.10

6.65  
4.06  
2.10  
2.00  
2.00

